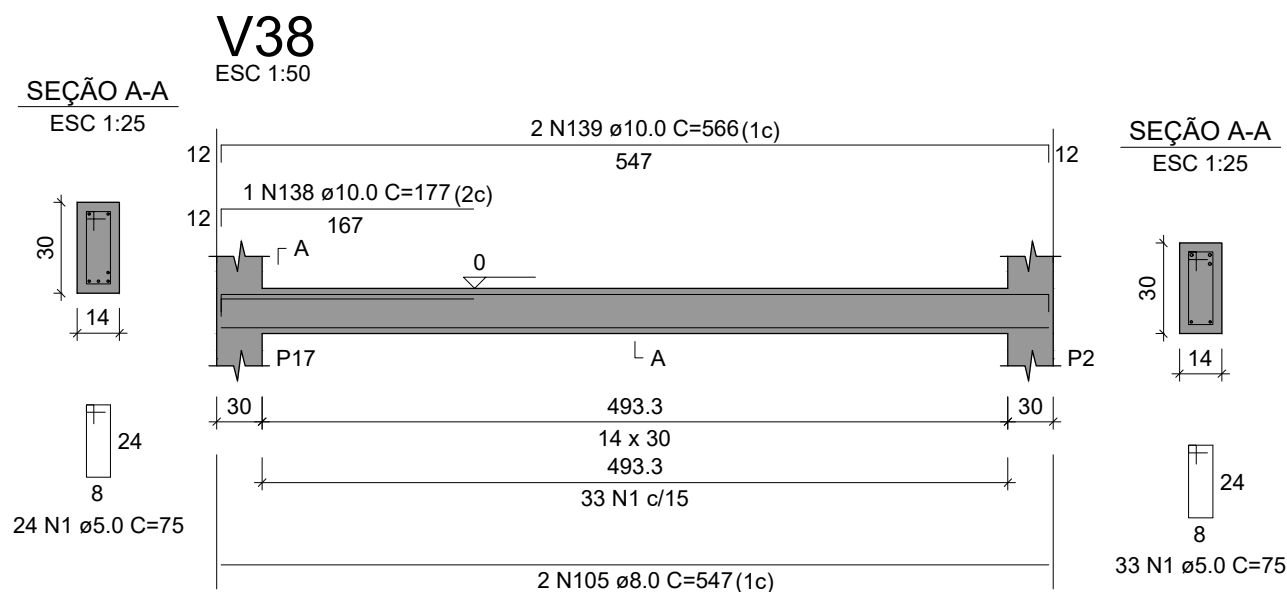
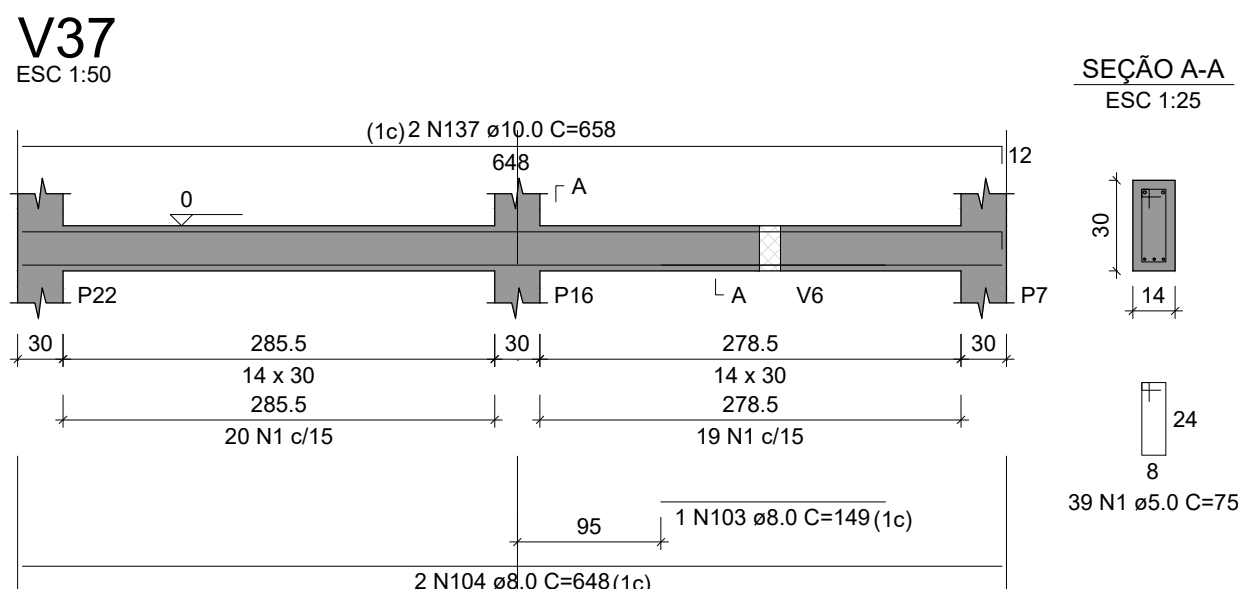
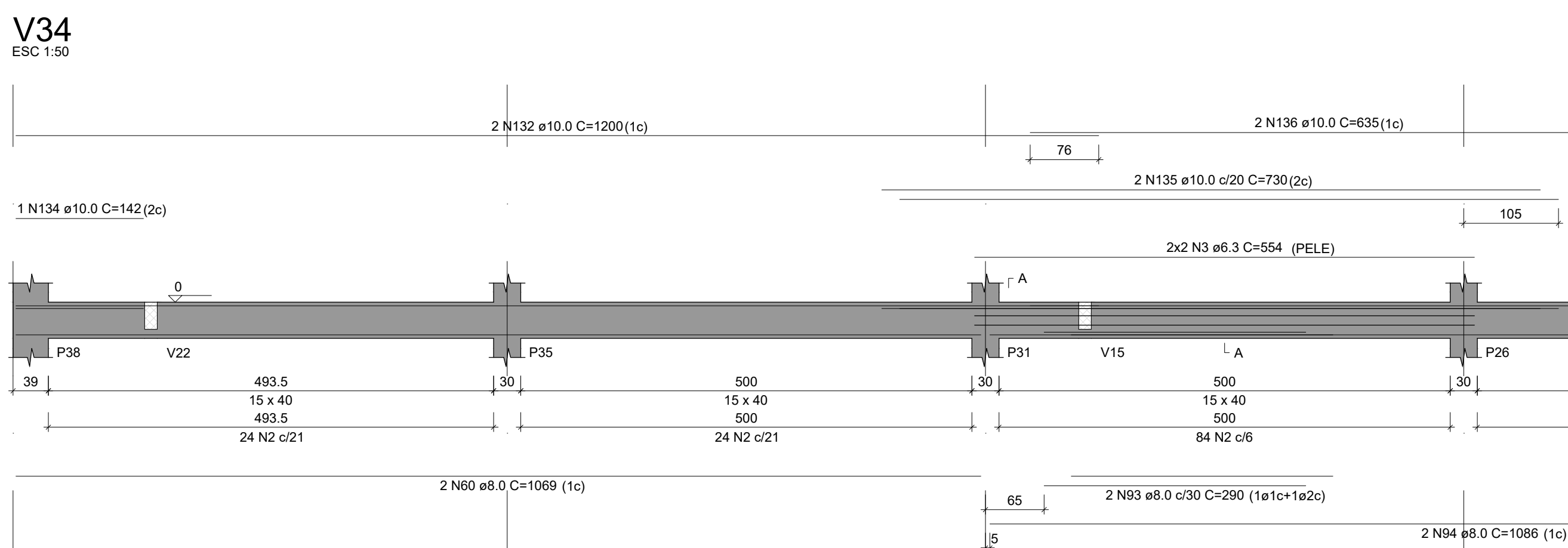


ACO	N	DIAM (mm)	QUANT	C.UNIT (cm)	C.TOTAL (cm)
CA60	1	5.0	2785	75	207375
CA50	2	5.0	157	89	15029
	3	6.3	4	554	2216
	4	8.0	2	1122	2234
	5	5.0	2	1124	2240
	6	8.0	16	1200	19200
	7	8.0	8	224	2216
	8	9.0	2	1224	448
	10	8.0	1	509	509
	11	8.0	2	554	2102
	12	8.0	2	743	1486
	13	8.0	2	876	1752
	14	8.0	2	984	1748
	15	8.0	1	649	649
	16	8.0	2	1198	2396
	17	8.0	2	1224	448
	18	8.0	2	202	444
	19	8.0	2	387	1548
	21	8.0	2	227	444
	22	8.0	4	353	1412
	23	8.0	1	666	1986
	24	8.0	1	646	646
	25	8.0	1	666	666
	26	8.0	1	1011	2022
	27	8.0	2	1012	1864
	28	8.0	1	952	952
	29	8.0	1	955	910
	30	8.0	2	686	1382
31	8.0	2	1106	2210	
32	8.0	2	1306	680	
33	8.0	4	243	972	
35	8.0	4	353	1412	
36	8.0	1	387	1548	
37	8.0	6	557	3318	
38	8.0	1	639	2280	
40	8.0	1	636	639	
41	8.0	1	649	832	
42	8.0	10	403	4030	
43	8.0	1	157	157	
44	8.0	2	1624	1248	
45	8.0	1	1017	4068	
46	8.0	1	1092	1092	
47	8.0	1	1816	3264	
48	8.0	1	181	181	
49	8.0	3	1198	3594	
50	8.0	1	496	496	
51	8.0	1	715	1430	
52	8.0	4	817	3178	
53	8.0	2	558	1116	
54	8.0	2	562	1122	
55	8.0	1	1191	1191	
56	8.0	1	444	444	
57	8.0	1	689	1386	
58	8.0	2	357	714	
59	8.0	2	374	748	
60	8.0	4	1070	4280	
61	8.0	2	1020	1920	
62	8.0	2	322	644	
63	8.0	2	1111	2222	
64	8.0	2	536	1072	
65	8.0	1	190	190	
66	8.0	1	645	645	
67	8.0	1	1089	2178	
68	8.0	4	1074	4296	
69	8.0	4	1015	4060	
70	8.0	1	261	261	
71	8.0	2	637	1274	
72	8.0	1	270	270	
73	8.0	2	630	1260	
74	8.0	1	255	255	
75	8.0	2	637	1274	
76	8.0	2	1177	2354	
77	8.0	2	362	724	
78	8.0	1	175	175	
79	8.0	1	2393	2393	
80	8.0	2	441	882	
81	8.0	12	823	9876	
82	8.0	1	170	170	
83	8.0	2	843	1686	
84	8.0	2	130	260	
85	8.0	2	130	260	
86	8.0	2	340	680	
87	8.0	2	1143	2286	
88	8.0	2	407	814	
89	8.0	2	947	1894	
90	8.0	2	292	584	
91	8.0	2	493	986	
94	8.0	2	290	580	
95	8.0	2	1086	2172	
96	8.0	2	416	832	
97	8.0	1	161	161	
98	8.0	4	863	3452	
99	8.0	1	218	418	
100	8.0	1	449	498	
101	8.0	2	372	744	
102	8.0	2	412	824	
103	8.0	1	149	149	
104	8.0	2	372	744	
105	8.0	8	547	4376	
106	8.0	4	547	2188	
107	8.0	1	348	348	
108	8.0	2	180	1740	
109	8.0	1	870	1614	
110	8.0	2	177	1772	
111	8.0	2	463	926	
112	8.0	2	142	142	
113	8.0	2	743	978	
114	8.0	2	387	774	
115	8.0	2	228	456	
116	8.0	2	489	978	
117	8.0	2	801	1700	
118	8.0	2	960	1820	
119	8.0	2	454	908	
120	8.0	1	625	625	
121	8.0	1	625	625	
122	8.0	2	1198	2396	
123	8.0	2	1138	2276	
124	10.0	1	182	182	
125	10.0	2	380	760	
126	10.0	2	603	1206	
127	10.0	2	322	322	
128	10.0	1	1750	1750	
129	10.0	2	1125	2250	
130	10.0	2	196	392	
131	10.0	2	880	1760	
132	10.0	4	1200	4800	
133	10.0	2	368	736	
134	10.0	2	142	142	
135	10.0	2	1440	1440	
136	10.0	2	635	1270	
137	10.0	4	656	1316	
138	10.0	2	568	1136	
140	12.5	2	177	354	
142	12.5	2	1190	2384	
143	12.5	2	743	1486	
144	12.5	2	913	1826	
145	12.5	1	1607	3214	
146	12.5	2	1167	2336	
147	12.5	2	452	904	
148	12.5	2	228	456	
149	12.5	1	861	861	
150	12.5	2	1407	2814	
151	12.5	2	493	986	



NOTAS GERAIS: ESTRUTURA DE CONCRETO ARMADO

- 1 - A EXECUÇÃO DA ESTRUTURA DEVE SEGUIR AS PRESCRIÇÕES DA NBR 6118/2014;
- 2 - A DOBRA DAS ARMADURAS DEVERÃO SEGUIR AS PRESCRIÇÕES DA NBR-6118/2014;
- 3 - A LOCAÇÃO DA ESTRUTURA DEVERÁ SER COMPATIBILIZADA COM AS MEDIDAS DO TERRENO E NÃO DEVE SER FEITA ALCULANDO DIFERENÇAS;
- 4 - A EXECUÇÃO DA ESTRUTURA DEVERÁ INICIAR APÓS A COMPATIBILIZAÇÃO COM OS PROJETOS ARQUITETÔNICOS E COMPLEMENTARES;
- 5 - AS FORMAS NÃO PODERÃO APRESENTAR DEFORMAÇÕES EXCESSIVAS;
- 6 - A CURA DEVERÁ SER FEITA DURANTE OS SETE PRIMEIROS DIAS A PARTIR DO LANÇAMENTO DO CONCRETO, DEVENDO SER RIGOROSAMENTE INSPECIONADA;
- 7 - QUALQUER ALTERAÇÃO DE RESISTÊNCIA OU DIMENSÕES DEVERÃO SER COMUNICADAS AO PROJETISTA;
- 8 - O CONCRETO DEVERÁ SER DOSADO SEGUNDO COMO BASE SUA RESISTÊNCIA AOS 28 DIAS (Fck);
- 9 - CASO SEJA NECESSÁRIO EMENDA DE BARRA NÃO ESPECIFICADA NESTE PROJETO, ESTA DEVERÁ SER FEITA CONFORME AS ESPECIFICAÇÕES DO ITEM 9 DA NBR-6118/2014;
- 10 - EM TODOS OS VÃOS DE PORTAS, JANELAS E VITROS DEVERÃO SER EXECUTADAS VERGAS E CONTRAVERGAS;

Aprovação/Autentificações:



Cliente:



OSMAR ANTONIO MOREIRA
PREFEITO MUNICIPAL

Autor do Projeto/Responsavel Tecnico



ALEX OSCAR DE SOUSA
ENGENHEIRO CIVIL CREA/PR-141259/D

Tipo de Obra: Educacional e Cultural Física **Modalidade:** Infraestrutura Urbana

Objeto de contrato:
CONSTRUÇÃO DO COMPLEXO EDUCACIONAL DA ESCOLA ESTADUAL JOÃO
PAULO I

Endereço da obra:
RUA 302, LOTE LE46 E LOTE LPE 304, SETOR DE SERVIÇOS, CEP: 78590-000.
PARANAÍTA-MT
ART: 00000000000000
Portaria de Projeto Aprovado: 00000000000000
Convênio: 00000000000000
Coordenada: 09°39'57.29"S | 56°28'36.02"O

ASSUNTO DE PROJETO

Conteúdo:

DETALHES E ARMADURAS DAS VIGAS BALDRAMES E TABELAS (BLOCO REFEITÓRIO).

Quadro de Áreas/Legenda:

REV: 02

DATA: Março de 2023

ESCALA: INDICADA

NOMECLATURA:	FOLHA:
EST. CON.	18/41